

Ekran 2,4"

Bezproblemowy odczyt temperatury



Duże, wygodne przyciski

Bez błędne sterowanie



Spust

Pomiar temperatury za jednym naciśnięciem



Wejź w termowizję

Termografia na już

KT-128 / 256 to szczególna kamera. Ekonomiczna, praktyczna i poręczna, stanowi potężne narzędzie w codziennej pracy.

Kamera służy do podstawowej diagnostyki. Wyposażona jest w matrycę o rozdzielczości:

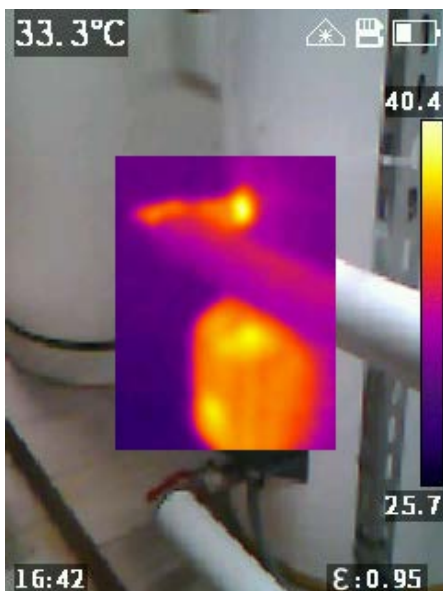
- » **KT-128** | 120 x 90 pikseli,
- » **KT-256** | 256 x 192 pikseli,

wspartą kamerą widzialną, laserowym wskaźnikiem oraz dodatkowymi funkcjonalnościami, toteż w pełni zabezpiecza potrzeby użytkownika w tym segmencie urządzeń.

Zastosowania

KT-128 / 256 znajduje zastosowanie wszędzie tam, gdzie temperatura obiektów ma znaczenie i może wpłynąć na pracę urządzeń. Szczególnie przydaje się w:

- energetyce,
- budownictwie,
- przemyśle,
- HVAC.



Cechy

- zakres pomiarowy:
 - » **KT-128** | -20°C...400°C
 - » **KT-256** | -20°C...550°C
- szybki start
- szybki pomiar temperatury
- automatyczna sygnalizacja przekroczenia granicy alarmu
- zapis zdjęć na karcie SD
- wbudowana bateria Li-Ion pozwalająca na 5-godzinny czas pracy
- interfejsy: USB typu C, slot SD
- możliwość ustawienia na statywie

Specyfikacja

	KT-128	KT-256
Rozdzielczość detektora	120 x 90 / 17 μm	256 x 192 / 12 μm
Detektor	7,5~14 μm	
Częstotliwość wyświetlania klatek	25 Hz	
Czułość	60 mK	45 mK
Obiektyw (pole widzenia / ogniskowa)	50° x 38°/2,28 mm	56° x 48°/3,2 mm
Rozdzielczość przestrzenna IFOV	7,6 mrad	3,75 mrad
Wyświetlacz	2,4", 240 x 320, LCD	
Tryb obrazu	IR / Wizualny / PiP	IR / Wizualny / Infraróżnicowy / MIF / PiP
Zakres temperatur	Zakres 1: -20°C...+150°C Zakres 2: 100°C...+400°C	Zakres 1: -20°C...+150°C Zakres 2: 100°C...+550°C
Dokładność	±2°C lub ±2% odczytu (temperatura otoczenia 15°C...30°C, temperatura obiektu ≥0°C)	
Tryb analizy obrazu	Punkt. 3 obszary. Wskazanie temperatury: min, max. Alarm temperatury	
Palety	6	
Współczynnik emisyjności	Ustawiany od 0,01 do 1,00 lub z listy	
Korekta pomiaru	Ustawiana odległość, temp. otoczenia (odbity)	
Format zapisu zdjęć	JPG	
Wbudowane funkcje	Kamera zdjęć wizualnych 5 MPix, latarka LED, wskaźnik laserowy	
Interfejsy	Port kart microSD (maks. 32 GB), USB typ C, statyw	
Zasilanie	Bateria Li-Ion (czas pracy >5 godzin), wbudowana ładowarka (czas ładowania <2,5 godziny), zasilacz AC 110-230 V, 50/60 Hz	Bateria Li-Ion (czas pracy >16 godzin), wbudowana ładowarka (czas ładowania <2,5 godziny), zasilacz AC 110-230 V, 50/60 Hz
Temp. robocza	-10°C...+50°C	
Temp. przechowywania	-40°C...+70°C	
Obudowa	IP54	
Waga	ok. 0,35 kg	ok. 0,38 kg

Akcesoria standardowe

Zasilacz sieciowy	WAZASZ20
Przewód USB typu C	WAPRZUSBC
Karta microSD 16 GB	WAPOZMSD16
Pasek	WAPOZPAS1
Deklaracja sprawdzenia	

Akcesoria opcjonalne

Świadectwo wzorcowania z akredytacją